



Angebotspreis:

149.000 €

Ferienhaus in Norwegen

Ruhe. Natur. Weite.

Dieses **charmante Ferienhaus** in klassischer norwegischer Bauweise liegt eingebettet in unberührter Natur direkt am Meer in **Nordtrøndelag bei Måneset**. Umgeben von Felsen, Wald und Wasser bietet das Anwesen absolute **Ruhe, Privatsphäre** und einen unverbaubaren Blick auf die **Küstenlandschaft**.

- Großzügiges Grundstück (ca. 2.000 m²)
- Wohnfläche: ca. 73 m² EG, ca. 31 m² DG
- Direkt am Meer gelegen
- Baujahr 2008
- Eigener Zugang mit Steg zum Haus
- Ruhige Alleinlage
- Inkl. Einrichtung & Werkstatt
- Angelboot mit Motor inklusive
- Bootsliegeplatz im Hafen möglich
- Gute Erreichbarkeit (36 km zur nächsten Stadt)





Das im **Jahr 2008** erbaute **Ferienhaus** präsentiert sich in klassischer norwegischer **Holzbauweise** mit charakteristischer roter Fassade.

Große Fensterflächen sorgen für viel **Tageslicht** und bieten einen beeindruckenden Blick in die Natur.

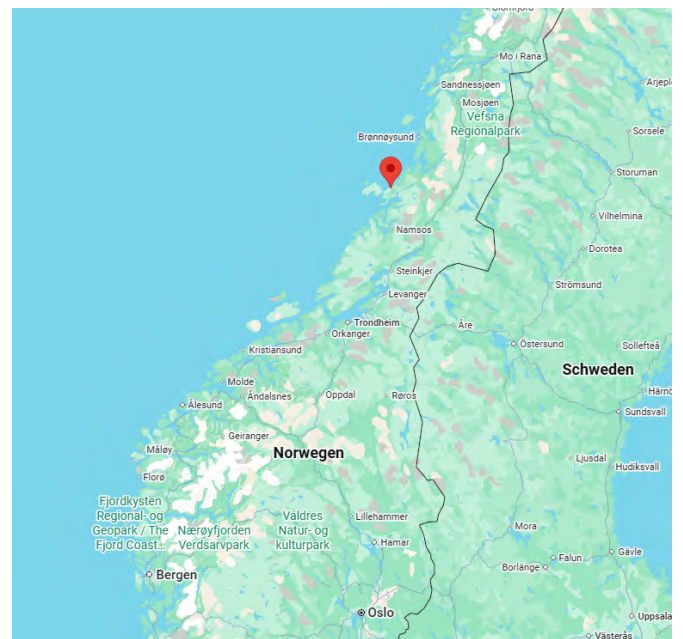


Das ca. **2.000 m² große Grundstück** liegt etwa 30 Meter über dem Meeresspiegel und bietet eine **beeindruckende Aussicht** auf die umliegende Küstenlandschaft.

Ein tiefer gelegener **Parkplatz** ist vorhanden, von dem aus ein Steg direkt zum Haus führt.

Die natürliche Einbettung in die Landschaft sorgt für ein **hohes Maß an Privatsphäre**.

Die Raumaufteilung ist funktional und gemütlich - ideal für **Ferienaufenthalte zu jeder Jahreszeit**.



- **Komplette Einrichtung**
- **Werkstattausstattung**
- **Eigene Abwasserentsorgung (biologisch)**
- **Stromanschluss (16 A)**
- **Anschluss an Sommerwasserleitung**
- **Angelboot mit 15 PS Viertaktmotor (inkl. elektrischem Anlasser)**

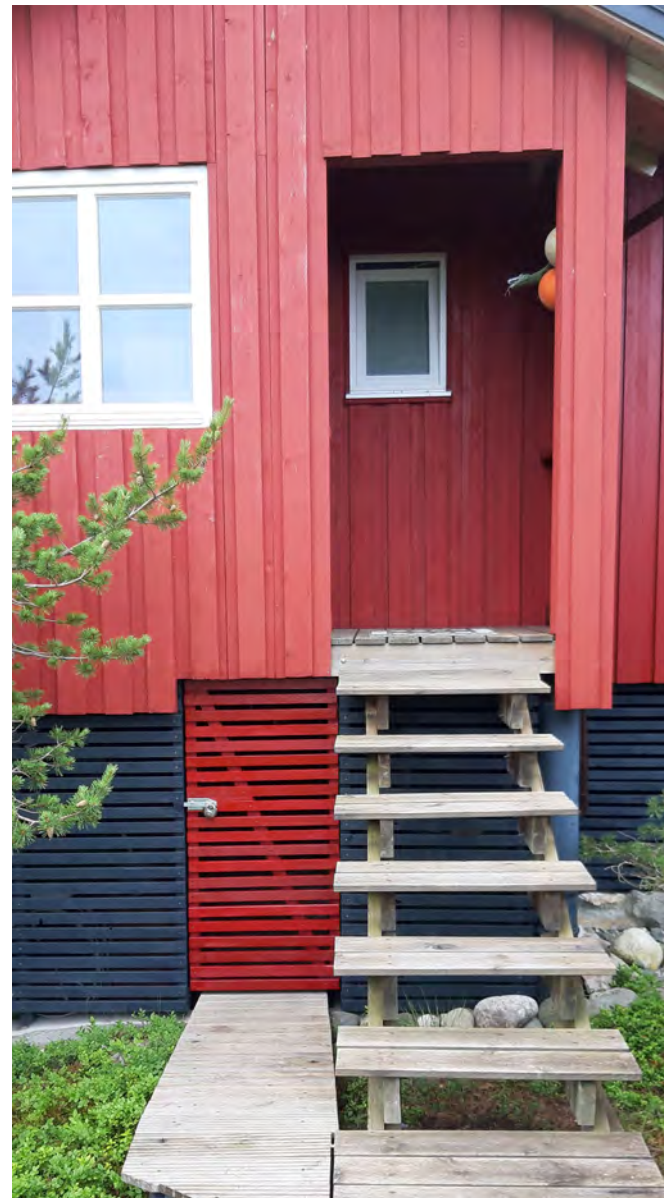
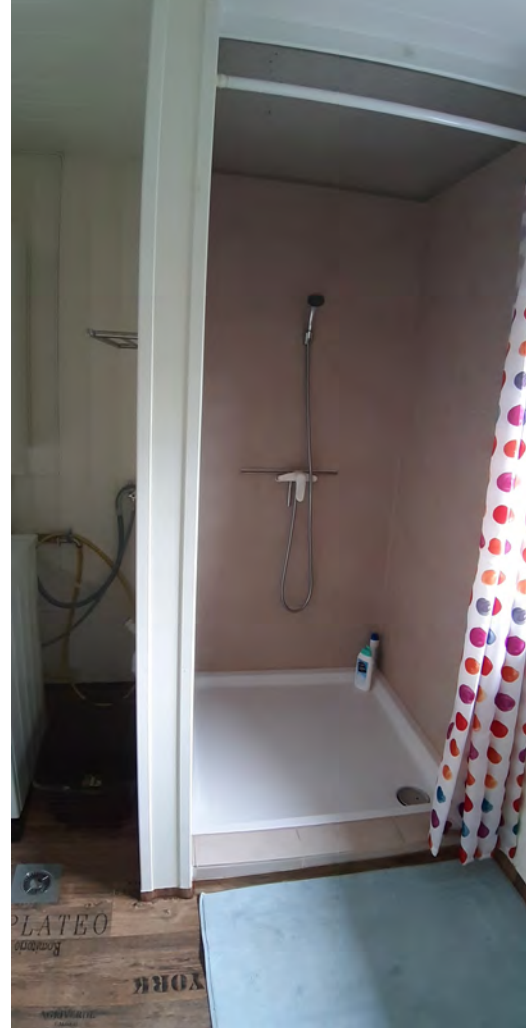
Der Außenbereich ist geprägt von **naturbelassenen Wegen, Holzstegen** und verschiedenen **Sitzmöglichkeiten**.

Besonders hervorzuheben ist der direkte **Zugang zum Wasser** sowie die Nähe zur Natur, die dieses Objekt zu einem echten **Rückzugsort** macht.

Ein kleiner **Lagerbereich** für Holz sowie eine **Werkstatt** sind ebenfalls vorhanden.







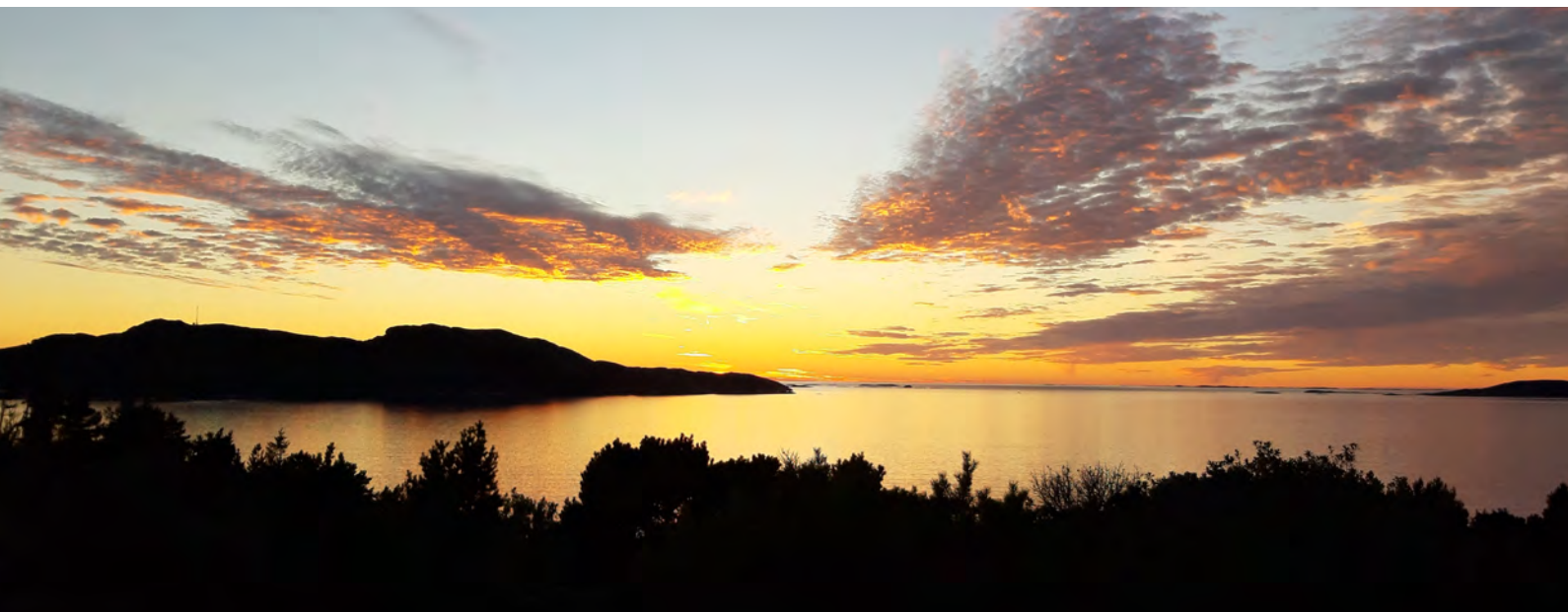


Dieses **Ferienhaus** ist eine seltene Gelegenheit, ein Stück **norwegischer Natur** in seiner ursprünglichsten Form zu erwerben.

Ob als privater **Rückzugsort** oder als **Investition** in einen naturnahen Lebensstil, diese Immobilie vereint **Ruhe, Lage** und **Authentizität** auf besondere Weise.

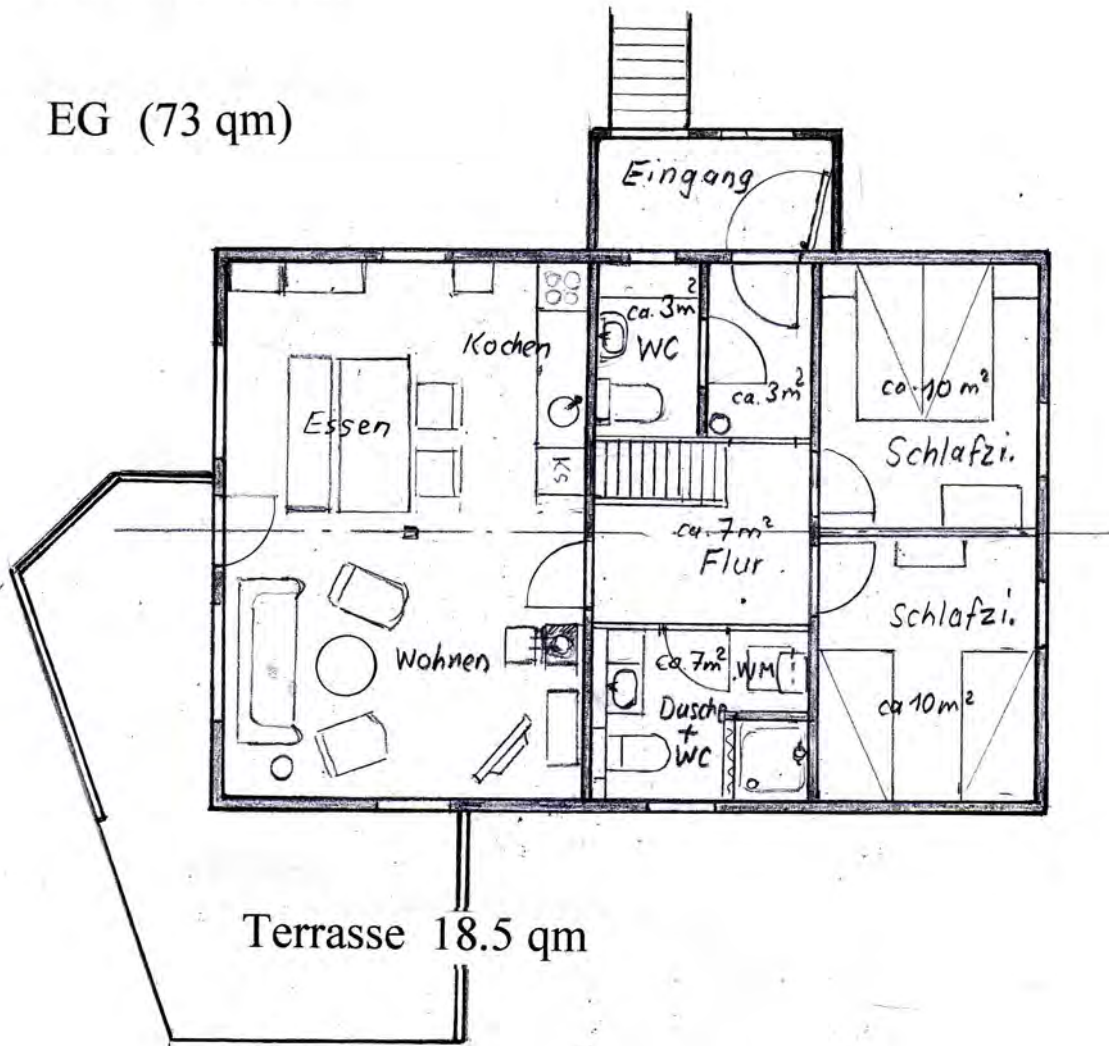
Für weitere Informationen oder eine Besichtigung stehen wir Ihnen gerne zur Verfügung

Melden Sie sich gerne telefonisch unter der **08456 / 91 20 40** oder **0176 / 554 39 025** oder per E-Mail an **joerghepberg@gmail.com**.

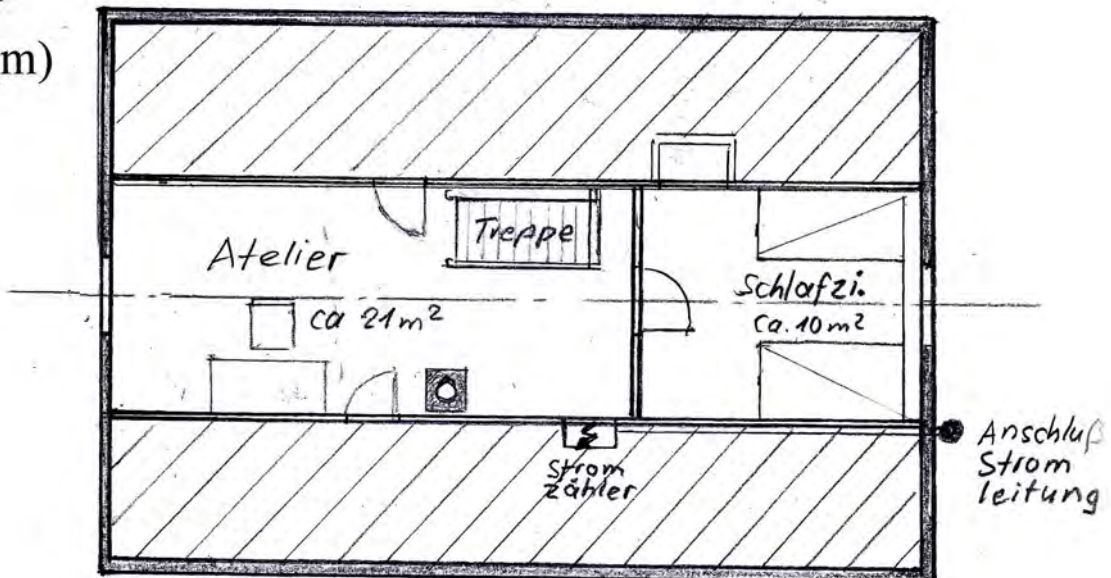


Haus Grundriß:

EG (73 qm)

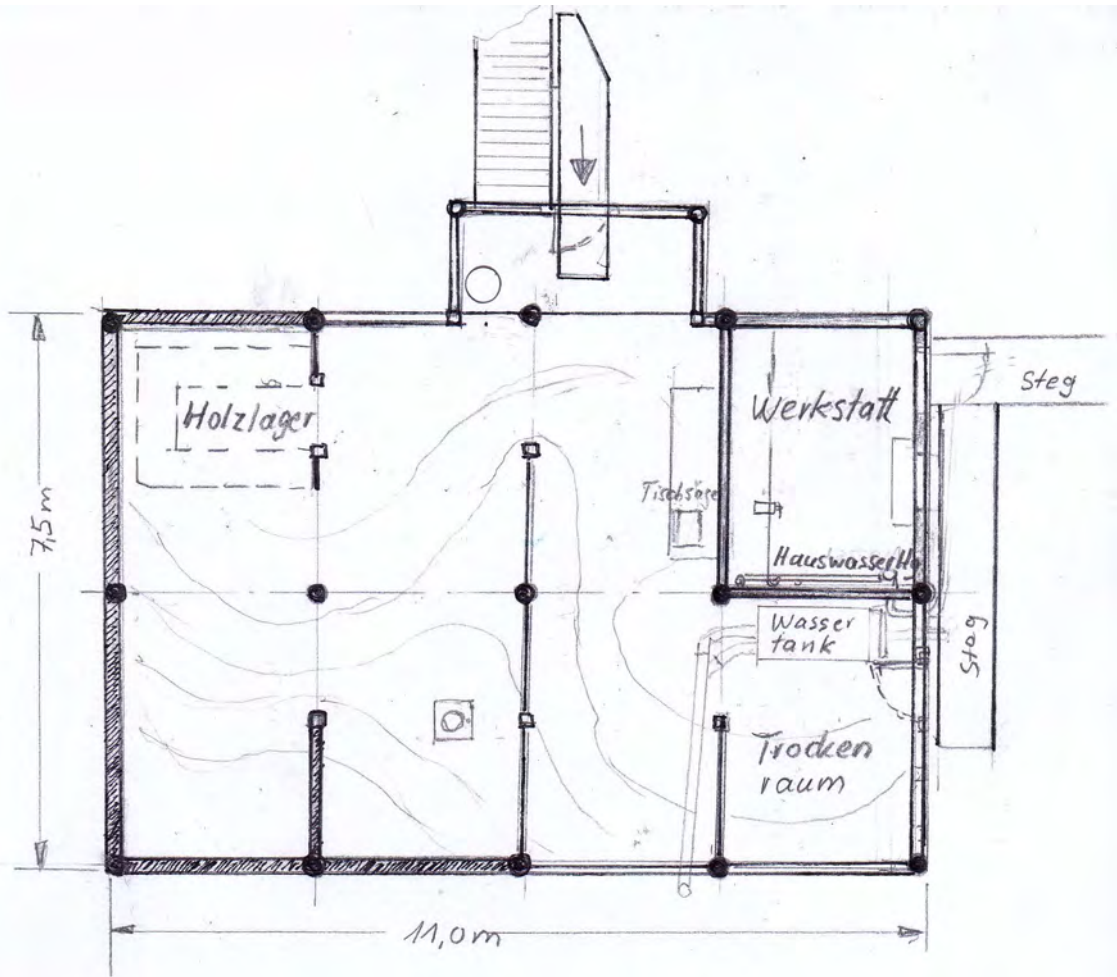


DG
(31 qm)



M 1 : 100

KG



Hausquerschnitt

